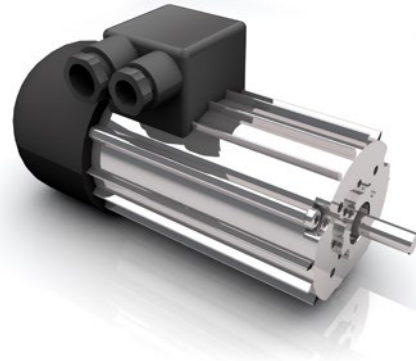


- » Rugged design
- » Maintenance free during lifetime
- » Ball bearings and surface cooling by built-in blower for maximum lifetime
- » Three-phase, four-pole design
- » Reversible rotational direction
- » Available in different lengths
- » Can be combined with gearboxes and brakes
- » IP 54 protected when flange-mounted
- » Insulation material according to VDE 0530, corresponds to insulation class F
- » Surface protected by aluminium housing
- » End shields made of die-cast aluminium
- » Phases with isolation state for frequency operation

- » Robuster Aufbau
- » Wartungsfrei während Lebensdauer
- » Kugellagerung und Oberflächenkühlung durch eingebauten Lüfter für maximale Lebensdauer
- » Dreiphasiger, vierpoliger Aufbau
- » Drehrichtung umkehrbar
- » Erhältlich in verschiedenen Baulängen
- » Kombination mit Getrieben und Bremsen möglich
- » Schutzart IP 54 im angeflanschten Zustand
- » Isolationsmaterial nach VDE 0530 entsprechend Isolierstoffklasse F
- » Oberflächenschutz durch Aluminiumgehäuse
- » Lagerschilder aus Aluminiumdruckguss
- » Optional phasenisoliert für FU-Betrieb



Data/ Technische Daten		KD 62.0x80-4	DR 62.0x80-4
Nominal voltage/ Nennspannung	V	230 (50/60 Hz) Δ	230 (50/60 Hz) Y / Δ
Nominal output power P _N / Abgegebene Nennleistung P _N	W	25	31
Nominal speed n _N / Nenn Drehzahl n _N	rpm	1200	1100
Nominal torque M _N / Nenn Drehmoment M _N	Nm	0.202	0.278
Phase-shifting capacitor / Betriebs-Kondensator	μF	5	-
Capacitance C _B / Kapazität C _B	V-	260	-
Voltage U _c / Spannung U _c			
Rated current I _N / Nennstrom I _N (at 400V at type DR)	A	0.37	0.19
Starting torque M _s / Anzugsmoment M _s	Nm	0.154	0.42
Pull-out torque M _K / Kippmoment M _K	Nm	0.228	-
Moment of inertia J/ Massenträgheitsmoment J	gcm ²	370	370
Weight m/ Gewicht m (B 14 DIN 42950)	kg	2.00	2.00

Modular System/ Modulares Baukastensystem

» Brakes/ Bremsen
□ E 60

» Planetary gearbox/ Planetengetriebe
□ PLG 52
□ PLG 75

» Worm gearbox/ Schneckengetriebe
□ SG 80
□ SG 120

You can individually configure your suitable product and download technical data and drawings for the combination at www.dunkermotoren.com/en/configuration/.
Unter www.dunkermotoren.de/konfigurator können Sie Ihr passendes Produkt individuell konfigurieren und technische Daten und Zeichnung für die Kombination herunterladen.

Dimensions in mm/ Maßzeichnung in mm

End float of drive shaft ≤0.1 against ball bearing spring disc./
Axialspiel der Abtriebswelle 0.1 gegen Kugellager-Federscheibe.

Dimension/ Maße	62.0x80	62.0x80 + E 60
I1 ± 1	170	213.5
I2 ± 1	144.5	188
I3 ± 1	67.5	67.5

Option - Metal Terminal Box IP 65/ Option - Metallklemmkasten IP 65

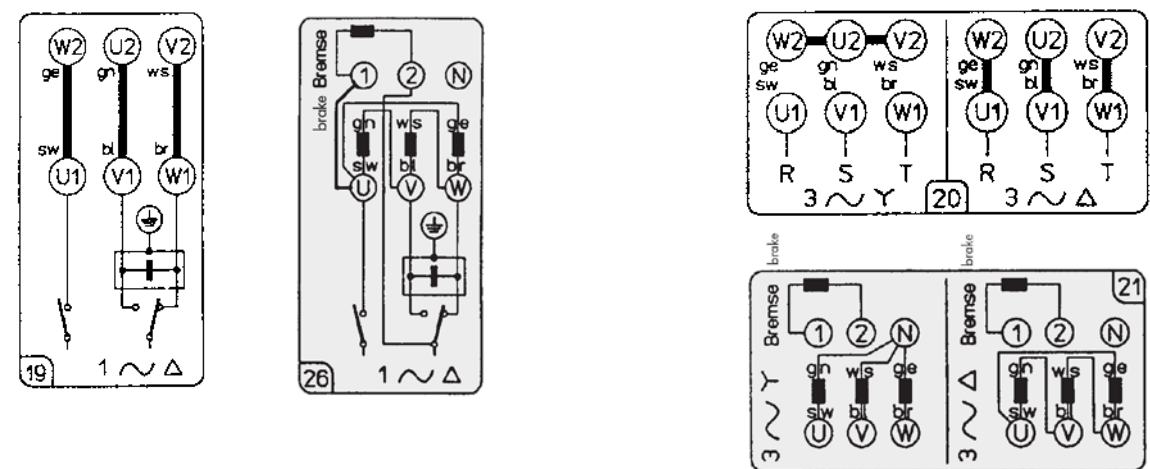
Dimension/ Maße	62.0x80
I1 ± 1	170
I2 ± 1	144.5
I3 ± 1	41.9

Terminal box can be turned 180° by user.

Electrical connection without / with optional brake:
Terminal strip and M3 earthing screw.

Klemmkasten vom Anwender wahlweise um 180° drehbar.

Elektrischer Anschluss ohne / mit optionaler Bremse:
Klembrett und Erdungsschraube M3.



KD 62.0

DR 62.0

□ Preferred series/ Vorzugsreihe □ Standard product/ Standardprodukt □ On request/ auf Anfrage See notes page 8/ Hinweise siehe S. 8